

Flugplan & Briefing

Wie nutze ich die neuen Homebriefing Funktionen in der Flugvorbereitung?

www.austrocontrol.at



Martin Rapp/ Leiter AIS Österreich
Klaus Gober/ SDM

AGENDA

Inhalt

- **homebriefing.com**
neue Funktionen und ihre Verwendung
- **FLUGPLAN**
Missinterpretation von Koordinaten und ihre Auswirkung
- **NOTAM**
Grenzen in der graphischen Darstellung
- **ICAO Karte 1:500.000**
- **AIP VFR Karten**

Silent Reminder

Flugplan Übersicht

Rufzeichen ADEP ADES Von Bis Aktiv Eigentümer

STATUS	Kennung	FR/FI	Typ	ADEP	DOF	EOBT	Slot	ADES	ETA	Info
GELANDET	DEMAR	V	C182	LOAV	240301	1100		LOAG	1026	
GELANDET	DEMAR	V	C182	LOAV	240301	1030		LOAG	1024	

Landemeldung – BITTE!

- **Homebriefing.com - Release**

Wann ?

- ▶ **Anfang April**

Was ?

- ▶ **ATIS**
- ▶ **VOLMET**
- ▶ **NOTAM Briefing - Highlight Function**



The screenshot shows the website interface for homebriefing.com. At the top left is the 'austro CONTROL' logo. In the center, there is an airplane icon with two checkmarks below it, and the text 'HOMEBRIEFING'. Below this is a navigation menu with items: Home, Briefing, Flugplan, AIP Bibliothek, MIL, Services, Benutzerprofil, Gruppe, Administrator, and Hilfe. Underneath the menu is a breadcrumb trail: MET Link Home > Services > VOLMET > WEST. The main content area features the heading 'WEST' and a video player. The video player is highlighted with a red box and shows a play button, a progress bar at 0:00 / 6:22, a volume icon, and a settings menu icon. Below the video player, the text reads: 'VOLMET Information THIS IS NATIONAL VOLMET INNSBRUCK AUSTRIA.. NO SIGMET FOR FIR WIEN . . NO SIGMET FOR SWITZERLAND FIR .'. The background of the page is a light blue sky with white clouds.

austro CONTROL

HOME BRIEFING

Home Briefing ▾ Flugplan ▾ AIP Bibliothek MIL Services ▾ Benutzerprofil ▾ Gruppe Administrator ▾ Hilfe

MET Link [Home](#) > [Services](#) > [ATIS](#) > [LOWW D](#)

LOWW Departure

VOLMET

ATIS

LOWW Departure

LOWW ARR

LOWG

LOWI

LOWK

LOWL

LOWS

▶ 0:00 / 0:42

THIS IS WIEN SCHWECHAT DEPARTURE INFORMATION ROMEO.
AT 2120.
DEPARTURE RUNWAY 29 . ARRIVAL RUNWAY 29 . ALL ACFT WILL BE MONITORED.
TRANSITION LEVEL 110.
WIND TOUCH DOWN ZONE 290 DEGREES 10 KNOTS.
WEATHER CAVOK.
TEMPERATURE 10.

Flugplätze und Navigationsanlagen
- Rückseite: Generelle Aktualisierung, insbesondere der Tabellen

Details siehe AIC A9/23

.at

Browser tabs: ACG | ACG

URL: https://acg-ibs2.projects.frequentis.com/fwf-acg/restricted/user/ino/pib_aerodrome.faces?briefingId=8a90eadd8dd100c6018dd5a0fcb9002d&markNotam=true&me... A

HOMEBRIEFING

Home Briefing ▾ Flugplan ▾ AIP Bibliothek MIL ATIS ▾ VOLMET ▾ Benutzerprofil ▾ Gruppe Administrator ▾

Hilfe MET Link Home > Briefing > Briefing Erstellung > Flugplatz Briefing

Flugplatz Briefing

E-Mail Drucken (PDF)

RWY x LOWW x OBCE x Highlight

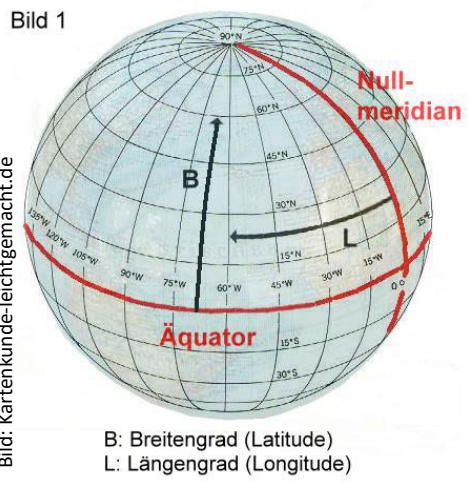
NOTAM Karte MET AIP Karten

LOWW (WIEN-SCHWECHAT) Alle auswählen

Q)LOWW/QFAXX/IV/NB0/A/000/999/4807N01634E005 B)2304250551 C)2307240800 EST E)'AIRPORT SLOT ID' FOR GENERAL/BUSINESS AVIATION FLIGHTS TO/FROM COORDINATED AIRPORTS IN AUSTRIA - SEE AIP SUP 017/22.	A0962/23	<input checked="" type="checkbox"/>
Q)LOWW/QMRC5/IV/BO/A/000/999/4807N01634E005 B)2305171439 C)PERM E)ALL RWYS TORA SIGNS INSTALLED	A1186/23	<input checked="" type="checkbox"/>
Q)LOWW/QFAXX/IV/NB0/A/000/999/4807N01634E005 B)2306090646 C)2309071100 EST E)REF AIP AUSTRIA, LOWW AD 2.22, ITEM 2.2 THE FOLLOWING TIMES ARE CURRENTLY CONSIDERED IN LOWW AS RUSH HOURS: 0600-0730, 0900-1030, 1130-1300, 1400-1530, 1630-1730, 1830-2100	A1358/23	<input checked="" type="checkbox"/>
Q)LOWW/QOBCE/IV/M/AE/000/999/4807N01634E005 B)2311200953 C)PERM E)TEST PERM1 20231120	B1173/23	<input checked="" type="checkbox"/>

FPL - Die korrekten Koordinaten

Missinterpretation von Koordinaten und ihre Auswirkung



WGS 84 (World Geodetic System 1984)

WGS 84 in **G**rad **M**inuten **S**ekunden

WGS 84 in **G**rad **D**ezimalgrad

Beispiel: LOIJ Schwelle Piste 13

WGS 84 **GMS**

47°31'21,15"N 012°26'44,49"E

47312115N 012264449E

Identical Position in **Google**

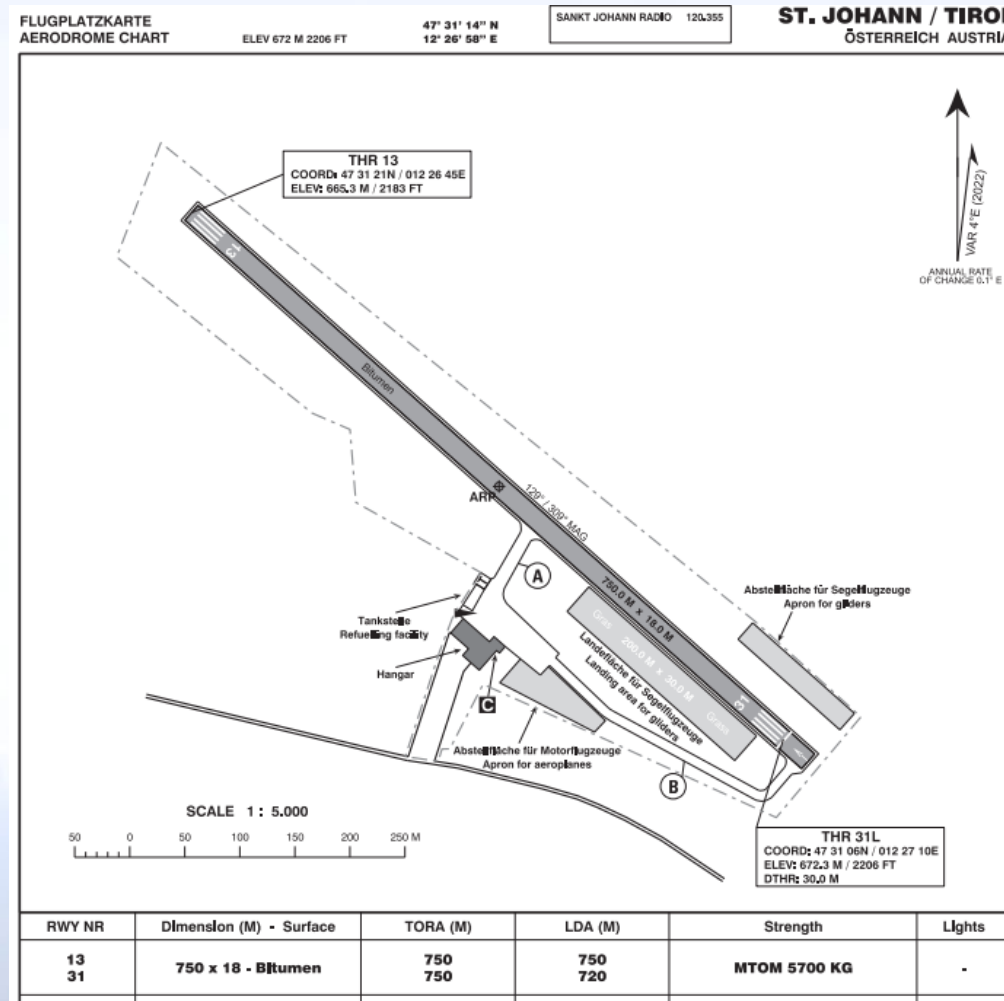
WGS 84 in **GD**

47,522542°N 012,445692°E

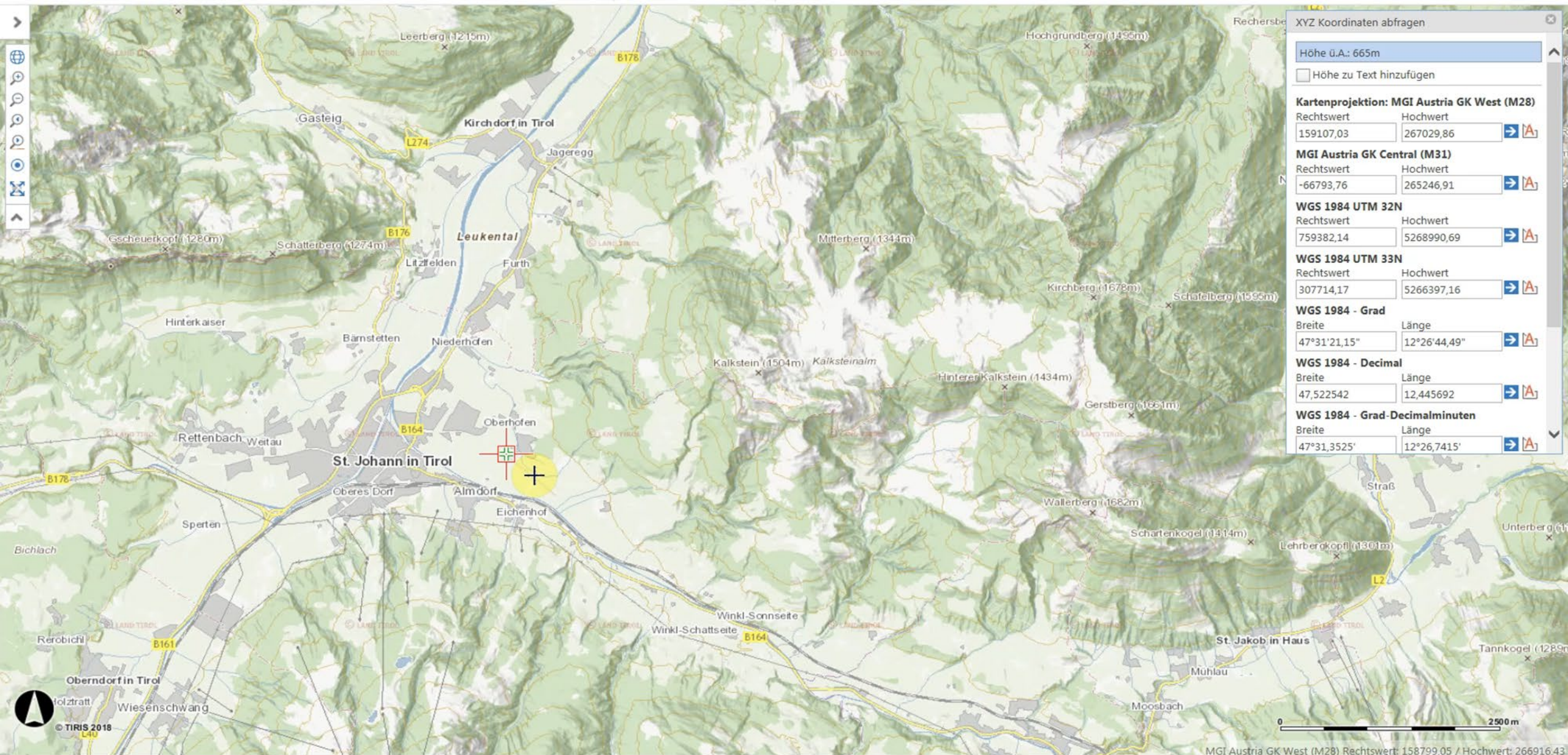
Was passiert bei falscher Interpretation?

47,522542°N 012,445692°E →

47°52'25,42"N 012°44'56,92"E



Identifizieren
Maptip
Auswahl über Rechteck
Auswahl über Fläche
Auswahl über Linie
Auswahl über Umkreis
Nachbarsch... Puffer
Auswahl aufheben
Rasterwert abfragen
XYZ Koordinaten



XYZ Koordinaten abfragen

Höhe ü.A.: 665m

Höhe zu Text hinzufügen

Kartenprojektion: MGI Austria GK West (M28)

Rechtswert	Hochwert	
159107,03	267029,86	→ ↗

MGI Austria GK Central (M31)

Rechtswert	Hochwert	
-66793,76	265246,91	→ ↗

WGS 1984 UTM 32N

Rechtswert	Hochwert	
759382,14	5268990,69	→ ↗

WGS 1984 UTM 33N

Rechtswert	Hochwert	
307714,17	5266397,16	→ ↗

WGS 1984 - Grad

Breite	Länge	
47°31'21,15"	12°26'44,49"	→ ↗

WGS 1984 - Decimal

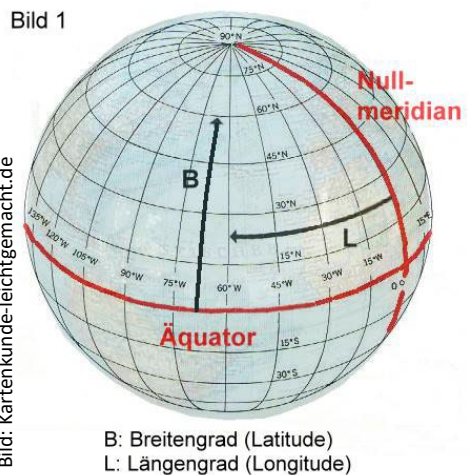
Breite	Länge	
47,522542	12,445692	→ ↗

WGS 1984 - Grad-Decimalminuten

Breite	Länge	
47°31,3525'	12°26,7415'	→ ↗

FPL - Die korrekten Koordinaten

Missinterpretation von Koordinaten und ihre Auswirkung

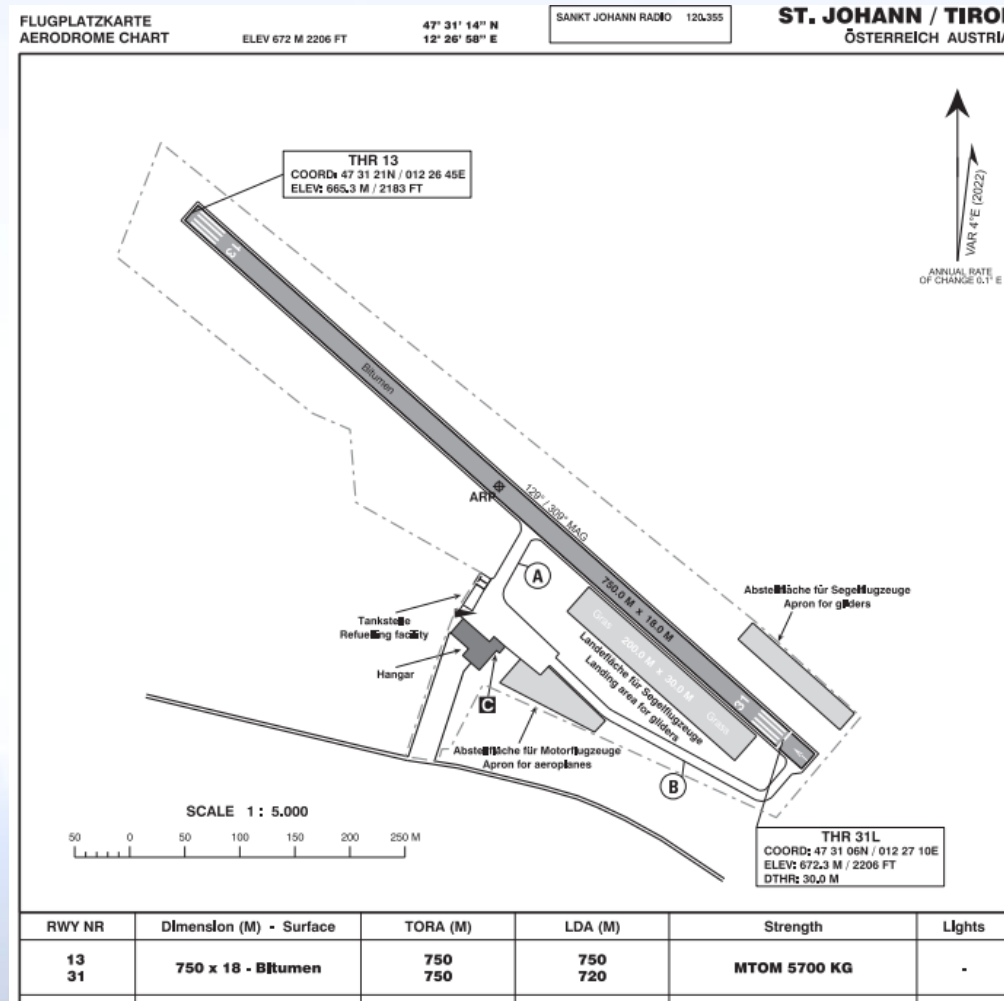


WGS 84 (World Geodetic System 1984)
WGS 84 in **G**rad **M**inuten **S**ekunden
WGS 84 in **G**rad **D**ezimalgrad

Beispiel: LOIJ Schwelle Piste 13
WGS 84 **GMS**
47°31'21,15"N 012°26'44,49"E
47312115N 012264449E

Identische Position in 
WGS 84 in **GD**
47,522542°N 012,445692°E

ACHTUNG! Verwechslungsgefahr!
Die Punkte können viele Meilen auseinander liegen.



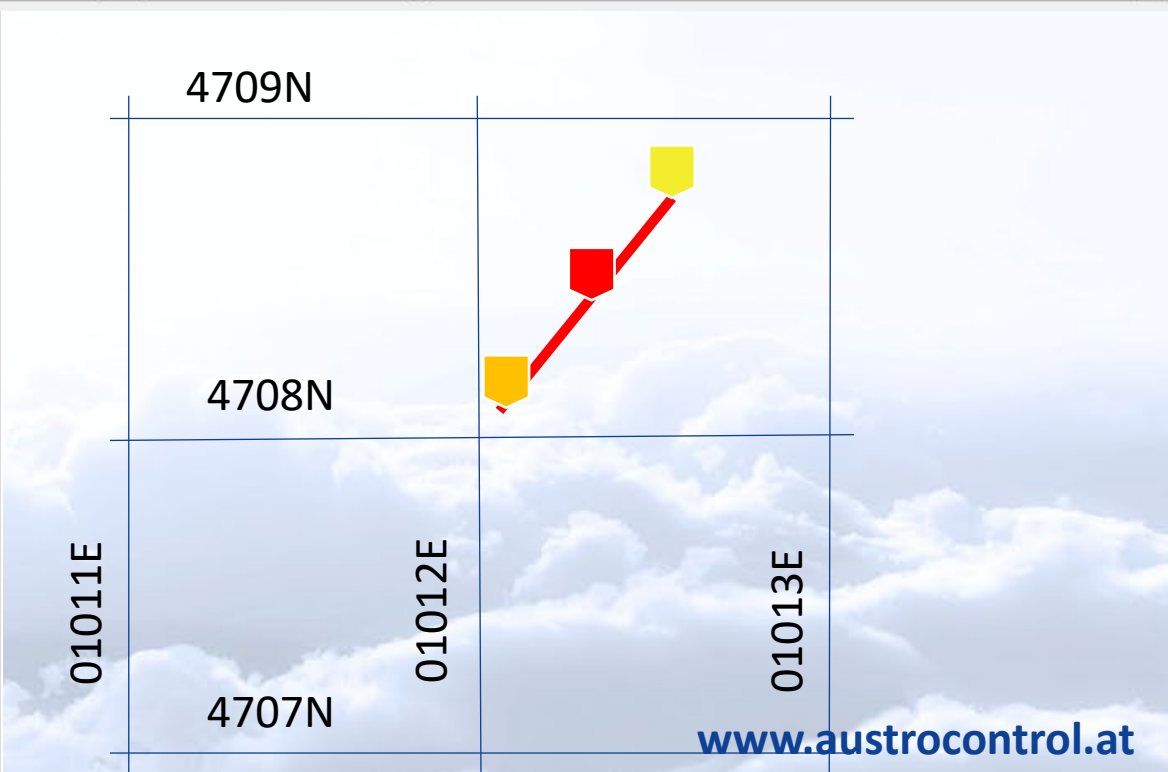
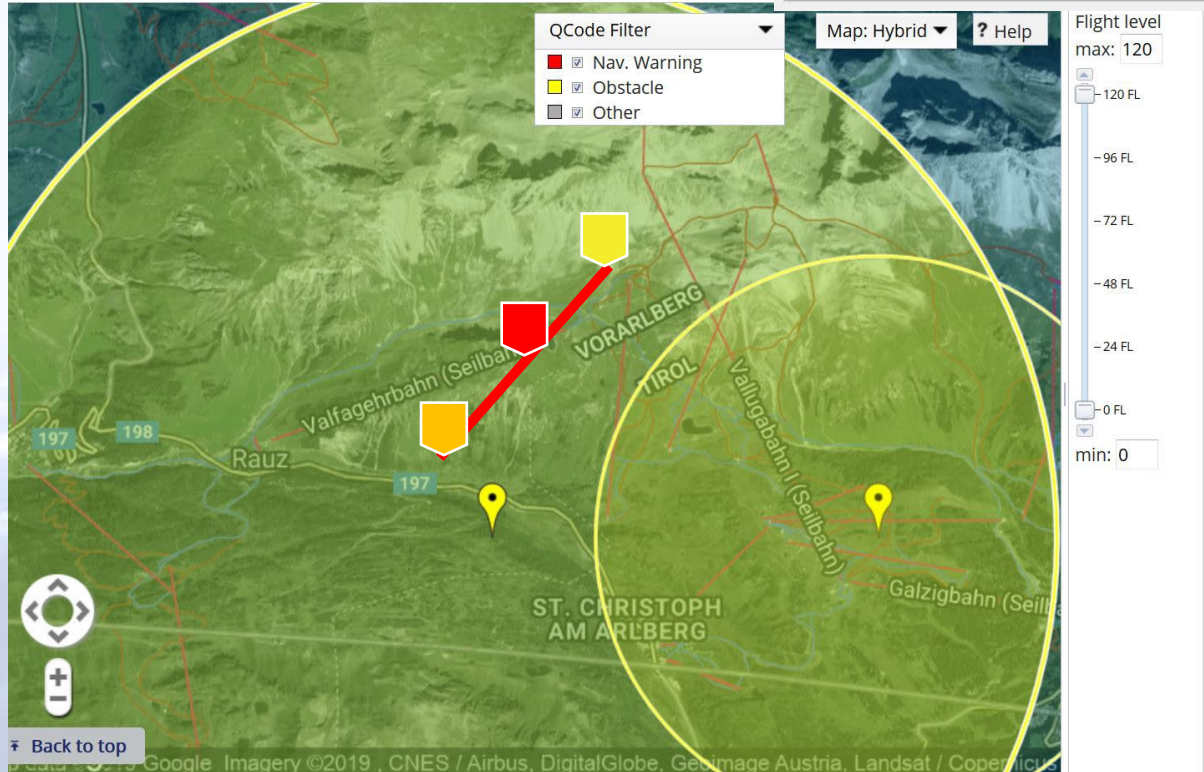
NOTAM – KARTENDARSTELLUNG

Und ihre Grenzen

! NOTAM with radius >= 70NM are NOT displayed on the map, but list

NOTAM Number	Item A	Item E) Abstract
A1438/17	LOVV	CHANGE OF ATS-AIRSPACE - SEE AIP SUP 004/17: - (
A2659/18	LOWV	REF PRINTED VERSION OF AERONAUTICAL CHART I
A0440/19	LOWV	SER HOURS OF MILITARY CONTROL CENTER MCC (

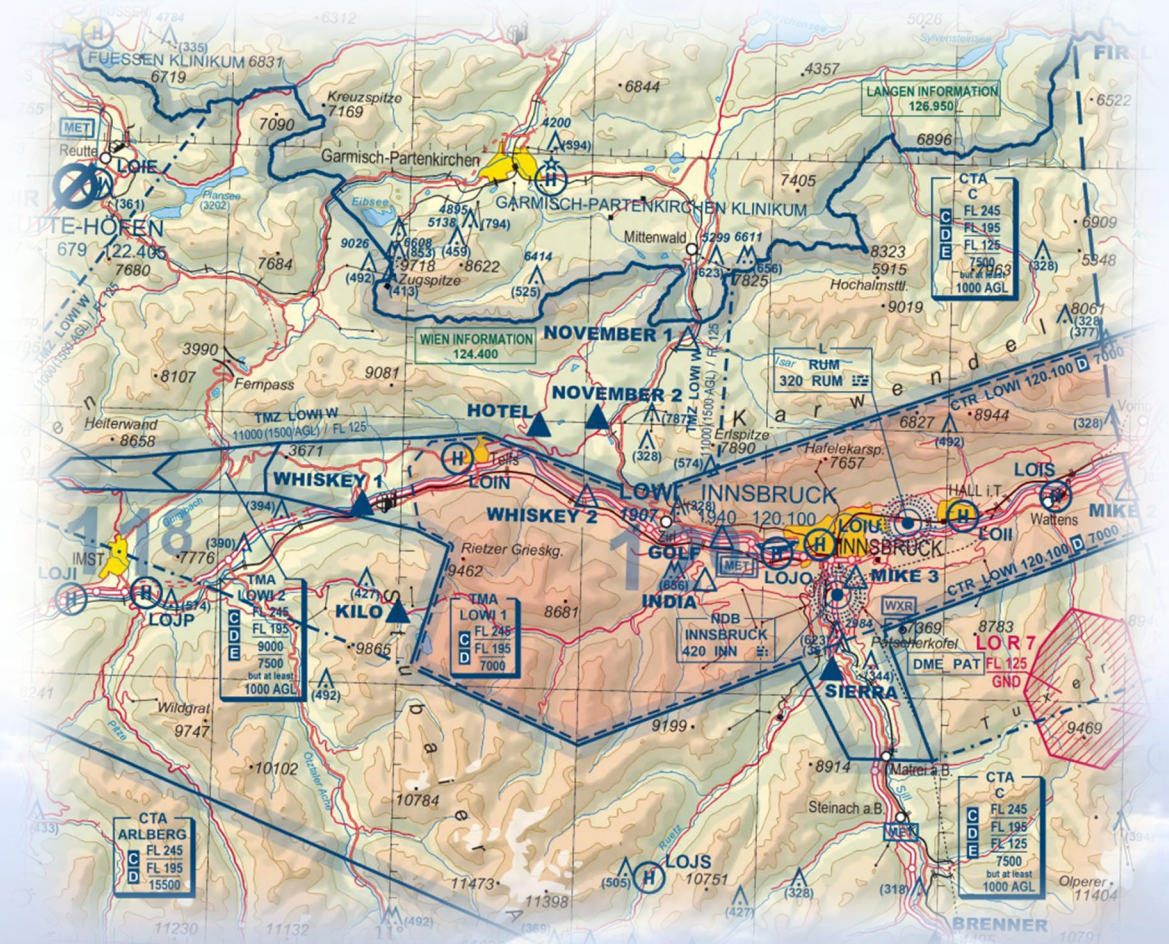
Q) LOVV/QOBCH/V/B/AE/000/085/4708N01012E002 **GM**
 A) LOIC B) 1901211014 C) 1904151000 EST
 E) ULMERHUETTE - CABLEWAY FOR MATERIAL TRANSPORT - DAY MARKING
 PARTLY NOT AVAILABLE.
 COORDINATES: MAX HGT ABOVE GND: ELEV:
■ 470809N 0101206E 66M/217FT 1729M/5673FT
■ 470849N 0101235E **GMS** 2284M/7493FT.



ICAO KARTE - 1:500.000

Luftfahrtkarte - ICAO 1:500.000

- Effective Date **21 MAR 2024**
- Verfügbarkeit **April 2024**
- Kostenloser PDF Download
- Papierkarte **17,50€** ohne Versand.
 - ▶ Nähere Informationen in **AIC A 06/24**



AIP VFR Karten

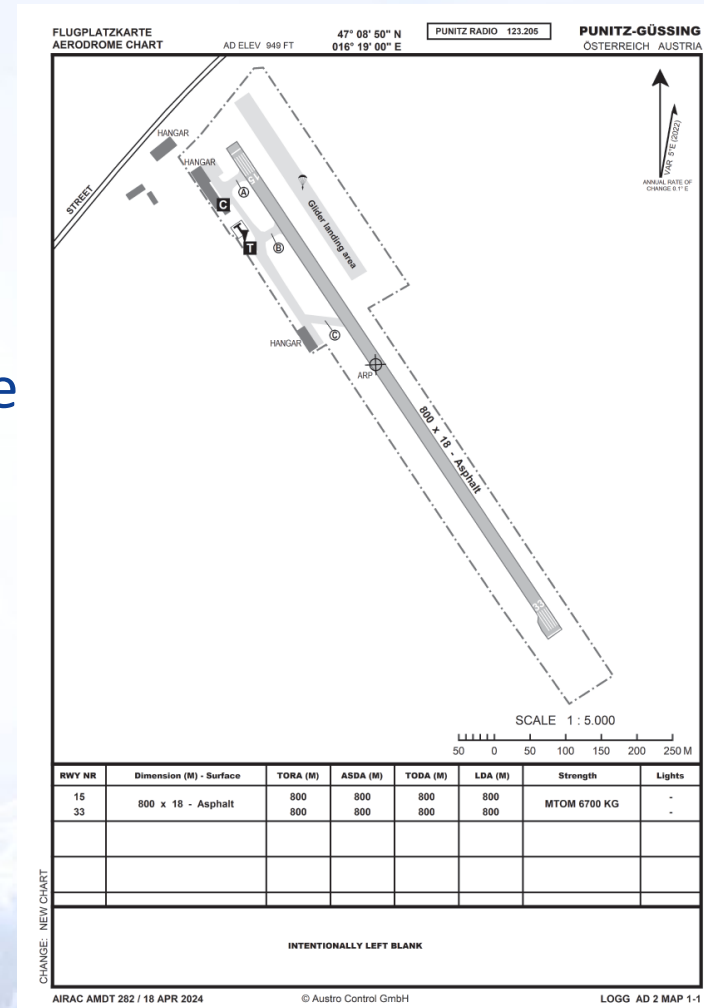
Neuigkeiten

AIP-VFR Karten WEF 21 MAR 2024

- Hindernisse u. Modellflugplätze auf **VFR Karten** aktualisiert
- In **LOWG** VFR Verfahren geändert!
- Trennung **LOXN** und **LOAN** → **2 VFR Karten** (LOAT eigene Karte)

AIP Aerodrome Charts:

- LOGG, LOGO: **WEF 18 APR 2024**
- LOLS, LOAD, LOAR, LOAB,...im Sommer danach stetige Erweiterung



AIC – Flugplanaufgabe

Update

austro
CONTROL

REPUBLIK ÖSTERREICH

AUSTRO CONTROL GmbH
LUFTFAHRTINFORMATIONSDIENST
Wagramer Straße 19
1220 Wien
AUSTRIA



AUSTRO CONTROL GmbH
AERONAUTICAL INFORMATION SERVICE
Wagramer Strasse 19
1220 Wien
AUSTRIA

Phone: +43 (0)51703/2051
Telefax: +43 (0)51703/2056
AFTN: LOWWYNYX
e-mail: nof@austrocontrol.at

REPUBLIC OF AUSTRIA

AIC

**A 07/24
03 MAR**

Fragebogen - AIM

Briefingsystem

Bitte um Ihre Mithilfe
→ Fragebogen auf **Slido** zu
homebriefing.com !



Vielen Dank für Ihre Aufmerksamkeit

Martin Rapp und sein AIS ARO Team

martin.rapp@austrocontrol.at ; robert.Wehofer@austrocontrol.at

austro
CONTROL

